

なっやすみ

タギゾウくんといっしょに、  
ようろうちょう れきし なぞ と  
養老町の歴史の謎を解こう！

# タギゾウくんの クイズラリー

7/22月 - 8/30金

ようろうちょう  
養老町

ひ よし  
日吉

2024 in

参加方法

1 マップを見てクイズ地点へ！

2 よく考えてクイズを解こう！

3 正解が10点以上になる  
ようにまわってみよう！

4 ゴール地点(養老町役場)で  
特別賞をゲット！

みんなで  
挑戦  
してね！

くわしくは  
裏面を  
見てね！

タギゾウくん

ゾウたちのすむ  
タギの国の王様。  
お昼寝が大好き。

はっちゃん

明るく元気な女の子。おどりがとくい。

トニーくんとのやくそく

ねっちゅうしょう ちゅうい  
熱中症に注意

こまめに  
すいぶん  
水分をとろう

すいよう ぼうし ひがす  
水筒と帽子・日傘  
を持っていこう！

としこちゃんとのやくそく

こうつうじこ ちゅうい  
交通事故に注意

くるまに  
気を付けて  
交通ルールを守ろう

トニーくん&としこちゃん

いつもいっしょの仲良し。虫取りがとくい。

さゆうを  
よく見て  
わたろう！

10点集めて  
特別賞をゲット！

せんちく  
先着  
130名

タギゾウくんの  
マグカップ

絵柄は2種類！  
ひとつ選んでね

さらに満点で  
クイズラリーとくせい  
ようろう はかせ  
養老博士認定  
カードが  
もらえるよ！

※写真はイメージです。

なつやすみ タギゾウくんの  
クイズラリー  
2024 in



マップ右上の  
方位を確認しよう



明治17年(1884)に、  
宇田・中・豊・安久・橋爪の五ヶ村が  
合併して日吉村ができたよ

19

227

18



(新宮)  
P

東屋とは...!  
屋根と柱だけの  
壁のない小屋だよ



象鼻山(標高140m)の  
山頂から山麓に70基の  
古墳があるよ

象鼻山古墳群

橋爪



フェンスの扉を開けて  
象鼻山に登ろう!  
扉はちゃんと閉めてね

3

4

5

6



養老SA

金刀比羅社(金毘羅社)

土台の石にたくさん空いて  
いる小穴は、昔の子どもたちが  
「よもぎだんご遊び」をして  
つけた跡だよ

石碑の文字を  
よく見よう



石碑は少し  
奥にあるよ

たらかいどう  
多良街道

養老町内を經由して、  
多良(上石津町)と大垣を  
結んでいた古道だよ



よしだ じんじや  
吉田神社

まちひとあ  
町の人に会ったら  
げんきげんきに  
元気にあいさつ  
しよう!



227 牧田室原線

大坪

17

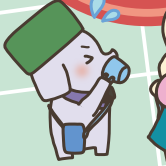


おぐに じんぐう  
大神宮(豊)

この台座の  
かたはら  
周りを確認  
しよう



ひまめに水分  
日傘や帽子  
ねつちゅう  
熱中  
注



16

15



このあたりに  
せきぶつ  
石仏があるよ



せいち きねんび  
整地記念碑

14



ごしゅ じんじや  
五社神社

ちょうずばち  
手水鉢は  
これだよ

養老赤坂線

226

宇田

9

12

13

11

8

10

かなや がわら かつせんあと  
金屋川原の合戦址

関ヶ原の戦いの時に  
このあたりで合戦があったよ

E1 名神高速道路

飯積

木の側に立つ  
石柱を見よう



はちまん じんじや  
八幡神社

お墓の中にある  
白い看板を  
よく見てみよう



だいじゅう じ  
大通寺



いなり じんじや  
稲荷神社



どうびょう (うたにし)  
道標(宇田西)

直江



- 1 象鼻山古墳群
- 2 明治記念碑
- 3 丸毛兵庫頭・稲葉備中守等奮戦の地
- 4 芭蕉句碑 (杜鵑)
- 5 篠塚神社
- 6 多岐神社 御旅所
- 7 熊野神社
- 8 大久保勁節顕彰碑
- 9 整地記念碑
- 10 八幡神社
- 11 道標 (宇田西)
- 12 大通寺
- 13 稻荷神社
- 14 五社神社
- 15 北野の石仏
- 16 大神宮 (豊)
- 17 吉田神社
- 18 明治神社
- 19 白山神社

もんだい 問題をよく読んで、挑戦したクイズの答えを書こう！

1	①	②	③	②
				《どれかひとつに○》
2		ねん <b>4年</b>	②	
3		かっ せん <b>合戦</b>	①	
				④
				《どれかひとつに○》
5	しん せん <b>神饌</b>		③	
6	【	じん じゃ <b>神社</b>	①	
7	石碑	左	右	《絵をかいてください》
		いせ 道 やうろう	たる せき 井道 が原	② 11
8	【	むら <b>村</b>	②	
9		嘉	①	
10	【	①		
11	【	①		
12				②
13	しょうとく <b>正徳</b>	①		
14	【	ねん <b>年</b>	①	
15	①	②	③	②
				《どれかひとつに○》
16		あん ぜん <b>安全</b>	①	
17	しろ <b>白</b>	きん <b>金</b>	くろ <b>黒</b>	①
				《どれかひとつに○》
18	にし <b>西</b>	ひがし <b>東</b>	③	
19	<b>32 ・ 36 ・ 40</b>			②
				《どちらかに○》
				《どれかひとつに○》

せいけい 正解 10点以上 で特別賞がもらえるよ！ せいのりょう 養老町役場に持ってきてね。 裏面にアンケートがあるよ

特別賞  
ひきかえびん  
引換券

合計点

点

なまえ <b>名前</b>	ねんれい <b>年齢</b>
がっこうめい <b>学校名</b>	せい <b>歳</b>
がっこう <b>学校</b>	まち <b>地区</b>
	まち <b>地区</b>
	けん <b>県内</b>
	けん <b>県外</b>



- 1** 東屋の看板にかかれた1号墳の形はどれ? あずまや かんばん かいとうらん 解答欄の3つから1つ選ぼう ごうふん かたち えら **2**
- 2** 明治記念碑が建てられたのはいつ? めいじきねんひ た **〇**の部分を書えよう :〇〇4年 ふぶん こた ねん **2**
- 3** 大永5(1525)年にこのあたりで行われたのは何合戦? だいえい ねん おこな なにかっせん **〇**の部分を書えよう :〇〇合戦 ふぶん こた かつせん **1**
- 4** 芭蕉の名前が刻まれているのは石碑のどこ? ばしょう なまえ きぎ せきひ 解答欄の3つから1つ選ぼう かいとうらん えら **1**
- 5** 神様へのお供物をつくるために神社に奉納されたものはなに? かみさま となえもの じんじゃ ほうのう **〇**の部分を書えよう :神饌 ふぶん こた しんせん **3**
- 6** 多岐神社の神様が旅してくるのは何神社? たぎじんじゃ かみさま たび なにじんじゃ **1**
- 7** 境内にある2つの道標が示すものの、正しい組み合わせを線で繋ごう! けいだい どうひょう しめ ただ く あ せん つな **2**
- 8** 大久保勁節はどこの村の村長? おおく ぼけいせつ むら せんちょう **2**
- 9** この石碑の文字を書いた岐阜県出身の大臣の名前は? せきひ もじ か ぎ ぶけんしゅっしん だいじん なまえ **〇**の部分を書えよう :〇〇嘉 ふぶん こた **1**
- 10** 境内にある大きな木(町指定天然記念物)の名前は? けいだい おお き ちょうしていてんねんきねんぶつ なまえ **1**
- 11** この道標の形を描いてください。「左右」が彫られている面を描こう どうひょう かたち か さゆう ぼ られらてい めん か **2**
- 12** このお寺にお墓がある宇田城の城主は土岐悪五郎康貞と、もう一人の名前は? てら はか う だじょうじょうしゅ と きあくごろう やすさだ ひとり なまえ **2**
- 13** この神社にある鳥居の数は? じんじゃ とりい かず **1**
- 14** 手水鉢が奉納されたのはいつ? ちょうずばち ほうのう **1**
- 15** 石に彫られた仏さまはどのように安置されている? いし ほ ほとけ あんち 解答欄の3つから1つ選ぼう かいとうらん えら **2**
- 16** 大神宮の台座に彫られた文字は? だいじんぐう だいざ ほ もじ **〇**の部分を書えよう :〇〇安全 ふぶん こた あんぜん **1**
- 17** 屋根の一番上の真ん中についている紋章の色はどれ? やね いちばんうえ ま なか もんしょう いろ 解答欄の3つから1つ選ぼう かいとうらん えら **1**
- 18** 社殿が向いている方角は西と東どっち? しゃでん む ほうがく にし ひがし **3**
- 19** 参道の階段は何段ある? さんどう かいだん なんだん 解答欄の3つから1つ選ぼう かいとうらん えら **2**

気づいたことなどをメモしよう!

MEMO

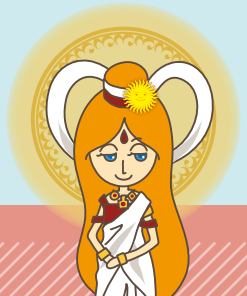
もしよかったら、アンケートに答えてね

あてはまる数字に○をつけてね。

クイズはどうだった? 1. むずかしかった 2. ちょうどよい 3. カンタンだった

どうやってポイントまで行った? 1. このマップを見て 2. 養老ナビを使って 3. そのほか

気づいたこと、感想などがあれば書いてね



# 1 マップを見てクイズ地点へ!

自動販売機やコンビニが  
少ない場所もあるよ。  
飲み物を持っていこう!

このあたりに  
クイズが  
たくさん  
あるよ!

ここが  
近いね!

中のマップや、**養老ナビ**を見て  
近くのクイズの場所へ行ってみよう!

# 2 よく考えてクイズを解こう!

う〜ん、この  
石碑はどこに  
あるんだろう...

マップに  
ヒントが  
あるよ!

問題をよく読んで、  
答えを回答欄に書こう!

「養老ナビ」も  
見てね!

# 3 正解が10点以上になる ようにまわってみよう!

この5つを  
まわって10点  
だけど...

まちがえた時の  
ためにもう1つ  
答えよう!

もらえる点数はクイズによって違うよ!  
全部まわらなくても大丈夫!  
10点以上とれるように工夫しよう!

# 4 養老町役場で特別賞をゲット!

GOAL 3F

満点でさらに認定カードがもらえるよ!

場所: 養老町役場3階・生涯学習課  
時間: 平日 8:30~17:15  
電話: 0584-32-5086

平日に  
きてね!

10点以上で  
特別賞が  
もらえるよ!

いくつ正解できたかな?

アプリ「養老ナビ」について

タギゾウくん  
いっしょに  
養老町を探検!

スマートフォンアプリ

タギゾウくんの  
**養老ナビ**

養老町の歴史・文化に  
についての情報が  
たっぷり!

アクセス  
してみてね!

AppStore, Google play で「養老ナビ」と検索!  
詳しい使い方は、ホームページをみてね。  
<https://tagizou.com/main/navi/>

Point 1 養老ナビを使って、タギゾウくんから  
スペシャルヒントをもらおう!

Point 2 「ナビ機能」で、現在地から目的地まで  
道案内してもらおう!

自由研究の  
参考コンテンツも  
あるよ

さっそく自由研究をはじめよう!

<https://tagizou.com/>