

特別賞は、正解が合計10点以上でもらえるよ！

ギフチョウ（錦蝶）は石碑のどこに描かれている？

真泉寺は天台宗から何宗に変わった？

工事のリーダー（主任吏）の名前は？

火袋の下の方に彫られているものは何？

2体の狛犬の前足の下にないものはどれ？

今の養老小学校は養老北小学校と何小学校が一緒になって（統合して）できた？

屋根の鬼瓦に書かれている文字は？

日本武尊はこの泉の水をなんとほめた？

この道標は何年に造られた？

整地碑の文字を書いた衆議院議員の名前は？

境内の建物の組み合わせはどれ？

上方白鳥神社にある2つの養老町天然記念物は何と何？

境内にある岐阜県天然記念物ムクノキの東隣にあるのは何神社？

2つの道標の場所・形・文字の組み合わせを線でつなごう

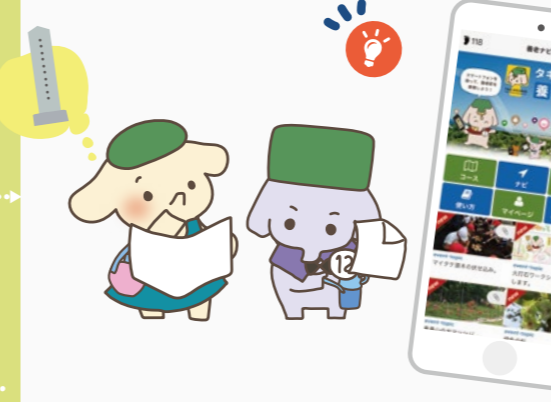
勢至の繁栄の様子を表した言葉は？

気づいたことなどをメモしよう！

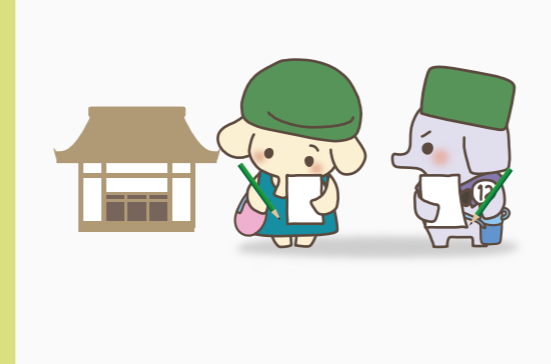
1 マップを見てクイズ地点へ！



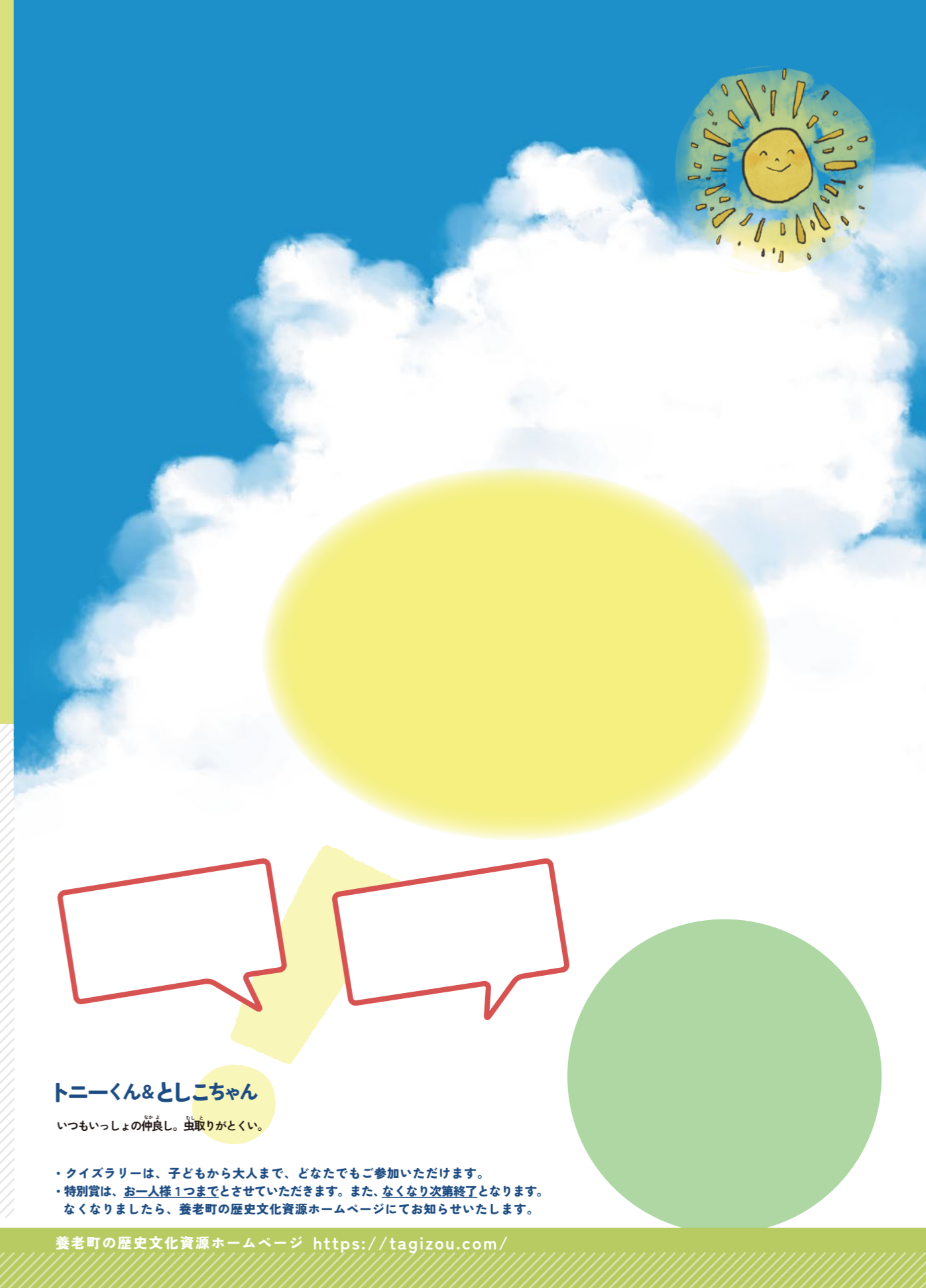
2 よく考えてクイズを解こう！



3 正解が10点以上になるようにまわってみよう！



4 養老町役場で特別賞をゲット！  
満点でさらに認定カードがもらえるよ！



トニーくん&としこちゃん

いつもいっしょの仲良し。虫取りがとくい。

・クイズラリーは、子どもから大人まで、どなたでもご参加いただけます。  
・特別賞は、お一人様1つまでとさせていただきます。また、なくなり次第終了となります。  
なくなりましたら、養老町の歴史文化資源ホームページにてお知らせいたします。

養老町の歴史文化資源ホームページ <https://tagizou.com/>

<https://tagizou.com/>

