

なっやすみ

タギゾウくんといっしょに、
ようろうちょう れきし なぞ と
養老町の歴史の謎を解こう！

タギゾウくんの クイズラリー

7/19(土) - 8/29(金)

2025
in



みんなで
挑戦
してね！

タギゾウくん

ゾウたちのすむ
タギの国の王様。
お昼寝が大好き。



参加方法

- 1 マップを見てクイズ地点へ！
- 2 よく考えてクイズを解こう！
- 3 正解が10点以上になるようにまわってみよう！
- 4 ゴール地点(養老町役場)で特別賞をゲット！

くわしくは
裏面を
見てね！

はっちゃん

明るく元気な女の子。おどりがとくい。



トニーくんとのやくそく

ねっちゅうしょう ちゅうい
熱中症に注意
こまめに
すいぶん
水分をとろう

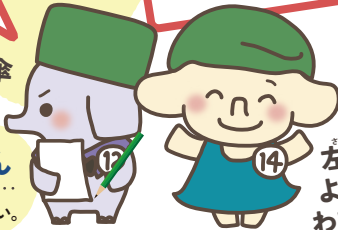
としこちゃんとのやくそく

こうつうじこ ちゅうい
交通事故に注意
くるま
車に気をつけて
こうつうきそ
交通ルールを守ろう

すいどう ぼうし ひがし
水筒と帽子・日傘
を持っていこう！

トニーくん&としこちゃん

いつもいっしょの仲良し。虫取りがとくい。



左右を
よく見て
わたろう！

10点集めて
特別賞をゲット！

先着
130名

タギゾウくんの
A4クリップボード
サイズ

養老町の郷土料理
が描かれているよ

裏面に
絵があるよ



さらに満点で
クイズラリーとくせい
ようろう はかせ
養老博士認定
カードが
もらえるよ！

※写真はイメージです。

・クイズラリーは、子どもから大人まで、どなたでもご参加いただけます。
・特別賞は、お一人様1つまでとさせていただきます。また、なくなり次第終了となります。
なくなりましたら、養老町の歴史文化資源ホームページにてお知らせいたします。

ひだり ちず つづ
左の地図へ続く



上方白鳥神社

11 上方

12 P



上方白鳥神社の天然記念物

木の側に立つ
石柱を見よう

拡大

りゅうせんじはいじあと
竜泉寺廃寺跡

13

14

ネット柵
あ 開けたらちゃんと閉めてね

車止めチェーン
ある 歩いて通れるよ

ここからは
進まないでね



白鳥神社

拡大



ムクノキ

うわがたしらとりじんじゃ かみやどせい
上方白鳥神社の神宿制

養老町無形民俗文化財に指定された「神宿」という宮当番制度が200年以上守り続けられているよ

たぎしちぼう
多芸七坊

養老山地から南宮山にかけて伝承が残る7つの寺院跡の総称。そのうち5つの伝承地が養老町にあるんだよ!

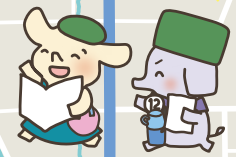
15

石碑の側面をよく読もう



勢至鉄座之址碑

町の人に会ったら
元気にあいさつ
しよう!



養老うまいもん広場

中央公民館

養老小

石畑

金草川



ひがき
日傘

わっ
熱

養老焼肉銀角

やきにく藤太

九里半街道

スマイル
グラウンド

総合体育館

焼肉勝ちちゃん

山びこ

ミニストップ

水をとろう
帽子を使おう
熱中症に
注意



ムクノキは
ここだよ



竜泉寺道標

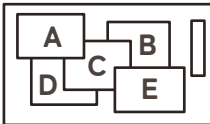


14



車に気をつけよう
道路をよく見て渡ろう
交通事故に
注意

- 1 東莠南畝識の碑
- 2 真泉寺
- 3 沢田防砂工紀年碑
- 4 大神宮常夜灯(下町)
- 5 久々美雄彦神社
- 6 養老北小学校跡
- 7 桜井白鳥神社
- 8 桜井白鳥神社の霊泉
- 9 桜井道標
- 10 整地碑
- 11 上方白鳥神社
- 12 上方白鳥神社の天然記念物
- 13 六社神社
- 14 竜泉寺道標
- 15 勢至鉄座之址碑

もんだい よ ちようせん こた か
問題をよく読んで、挑戦したクイズの答えを書こう！

1		A・B・C・D・E	1				
《どれかひとつに○》							
2	【 <input type="text"/> 】	宗	1				
4	花	鳥	魚				
《どれかひとつに○》							
3	福久	<input type="text"/>	1				
5	まり	カエル	猫犬のこども				
《どれかひとつに○》							
6	<input type="text"/>	小学校	1				
7	<input type="text"/>	<input type="text"/>	2				
9	弘化	<input type="text"/>	1				
8	水質	<input type="text"/>	香	<input type="text"/>	の如し	1	
10	<input type="text"/>	幸泰	1				
12	A	【 <input type="text"/> 】	3				
	B	【 <input type="text"/> 】	3				
11			2				
《どれかひとつに○》							
13	【 <input type="text"/> 】	勢至	<input type="text"/>	軒。	2		
	神社	2	寺	<input type="text"/>	か寺		
14		A	・	<input type="text"/>	・	旧いせ道	1
	B	・	<input type="text"/>	・	左たき道		
《点と点を線でつなごう》							

正解 10点以上 で特別賞がもらえるよ！ 養老町役場に持ってきてね。 裏面にアンケートがあるよ



合計点

点

名前

年齢

歳

学校名

〈町内〉 地区
学校 〈町外〉 県内・県外

1 ギフチョウ（錦蝶）は石碑のどこに描かれている? A-Eから1つ選ぼう ①

2 真泉寺は天台宗から何宗に変わった? 仏教にはいろんな宗派があるよ ①

3 工事のリーダー（主任吏）の名前は? □の部分答えよう：福久□□□ ①

4 火袋の下の方に彫られているものは何? 火袋とは...灯笼の火を灯す場所のことだよ ①

5 2体の狛犬の前足の下にないものはどれ? ③

6 今の養老小学校は養老北小学校と何小学校が一緒になって（統合して）できた? ①

7 屋根の鬼瓦に書かれている文字は? ②

8 日本武尊はこの泉の水をなんとほめた? ①

日本武尊とは...
記紀に登場する英雄。伊吹山の神と戦い、大和(今の奈良県)にかえる時に養老の地を通ったと言われているよ

9 この道標は何年に造られた? ①

10 整地碑の文字を書いた衆議院議員の名前は? ①

11 境内の建物の組み合わせはどれ? ②

12 上方白鳥神社にある2つの養老町天然記念物は何と何? 地図で位置を確認しよう ③

13 境内にある岐阜県天然記念物ムクノキの東隣にあるのは何神社? ②

14 2つの道標の場所・形・文字の組み合わせを線でつなごう ①

15 勢至の繁栄の様子を表した言葉は? □には数字を入れよう ②

気づいたことなどをメモしよう!

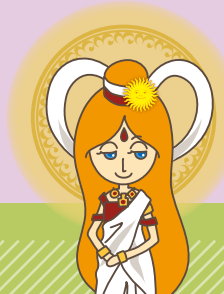
MEMO

もしよかったら、アンケートに答えてね あてはまる数字に○をつけてね。

クイズはどうだった? 1. むずかしかった 2. ちょうどよい 3. カンタンだった

どうやってポイントまで行った? 1. このマップを見て 2. 養老ナビを使って 3. そのほか

気づいたこと、感想などがあれば書いてね



1 マップを見てクイズ地点へ!

自動販売機やコンビニが
少ない場所もあるよ。
飲み物を持っていこう!

このあたりに
クイズが
たくさん
あるよ!

ここが
近いね!

中のマップや、**養老ナビ**を見て
近くのクイズの場所へ行ってみよう!

2 よく考えてクイズを解こう!

う〜ん、この
石碑はどこに
あるんだろう...

マップに
ヒントが
あるよ!

問題をよく読んで、
答えを回答欄に書こう!

「養老ナビ」も
見てね!

3 正解が10点以上になる ようにまわってみよう!

この5つを
まわって10点
だけど...

まちがえた時の
ためにもう1つ
答えよう!

もらえる点数はクイズによって違うよ!
全部まわらなくても大丈夫!
10点以上とれるように工夫しよう!

4 養老町役場で特別賞をゲット!

GOAL 3F

満点でさらに認定カードがもらえるよ!

場所: 養老町役場3階・生涯学習課
時間: 平日 8:30~17:15
電話: 0584-32-5086

平日に
きてね!

10点以上で
特別賞が
もらえるよ!

いくつ正解できたかな?

アプリ「養老ナビ」について

タギゾウくん
いっしょに
養老町を探検!

スマートフォンアプリ

タギゾウくんの
養老ナビ

「養老町の歴史文化資源」ホームページについて

養老町の
歴史・文化に
についての情報が
たっぷり!

アクセス
してみてね!

自由研究の
参考コンテンツも
あるよ

さっそく自由研究をはじめよう!

AppStore, Google play で「養老ナビ」と検索!
詳しい使い方は、ホームページをみてね。
<https://tagizou.com/main/navi/>

- Point 1** 養老ナビを使って、タギゾウくんから
スペシャルヒントをもらおう!
- Point 2** 「ナビ機能」で、現在地から目的地まで
道案内してもらおう!

<https://tagizou.com/>